

**RESERVA
LAS RASTRAS**
Barrio Residencial

**EL BARRIO
RESIDENCIAL
MÁS EXCLUSIVO
DE LA REGIÓN**



Emplazado en el sector con la más alta plusvalía.

Este proyecto inmobiliario ofrece 6 tipos de viviendas en sitios completamente urbanizados, además de sitios desde los 500 m² creando el desarrollo perfecto por excelencia.



Gran conectividad



Red eléctrica subterránea



Portal y control de acceso



Microbarrios y amplias avenidas



Paisajismo integrado



Cancha de pádel y plazas kids

COLONIAL 1 PISO



Las imágenes son ilustrativas y tienen el propósito de mostrar características generales, no detalles específicos ni terminaciones, por lo que pueden no representar fielmente la realidad. Esto en conformidad con la Ley 19.472.

150M²
CONSTRUIDOS

3 dorm.
4 baños

Albañilería reforzada.
Sistema térmico EIFS.
Ventanas termopanel PVC.
Calefacción central.

Baño de servicio.
Muebles de cocina y clóset.
Altura piso a cielo 2,60 mt.

COLONIAL 1 PISO

Planta



MEDITERRÁNEA 2 PISOS



ARQUITECTO IVÁN CAMPOS

Las imágenes son ilustrativas y tienen el propósito de mostrar características generales, no detalles específicos ni terminaciones, por lo que pueden no representar fielmente la realidad. Esto en conformidad con la Ley 19.472.

159 M²
CONSTRUIDOS

3 dorm.
4 baños

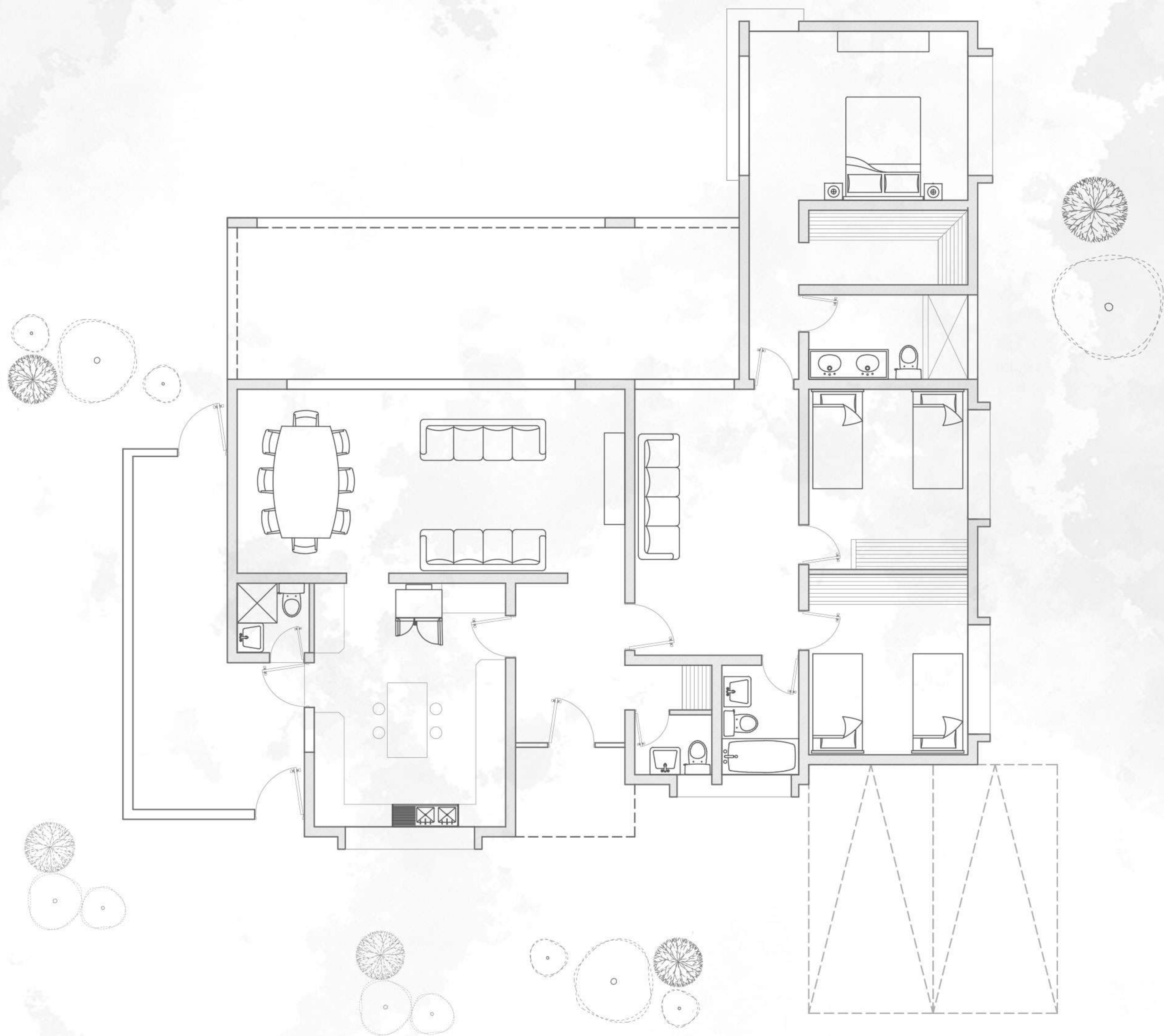
Albañilería reforzada.
Sistema térmico EIFS.
Ventanas termopanel PVC.
Calefacción central.

Sala de estar.
Muebles de cocina y clóset.
Altura piso a cielo 2,50 mt.

MEDITERRÁNEA

2 PISOS

Planta



MEDITERRÁNEA 2 PISOS



ARQUITECTO ENZO SARTORI

Las imágenes son ilustrativas y tienen el propósito de mostrar características generales, no detalles específicos ni terminaciones, por lo que pueden no representar fielmente la realidad. Esto en conformidad con la Ley 19.472.

164 M²
CONSTRUIDOS

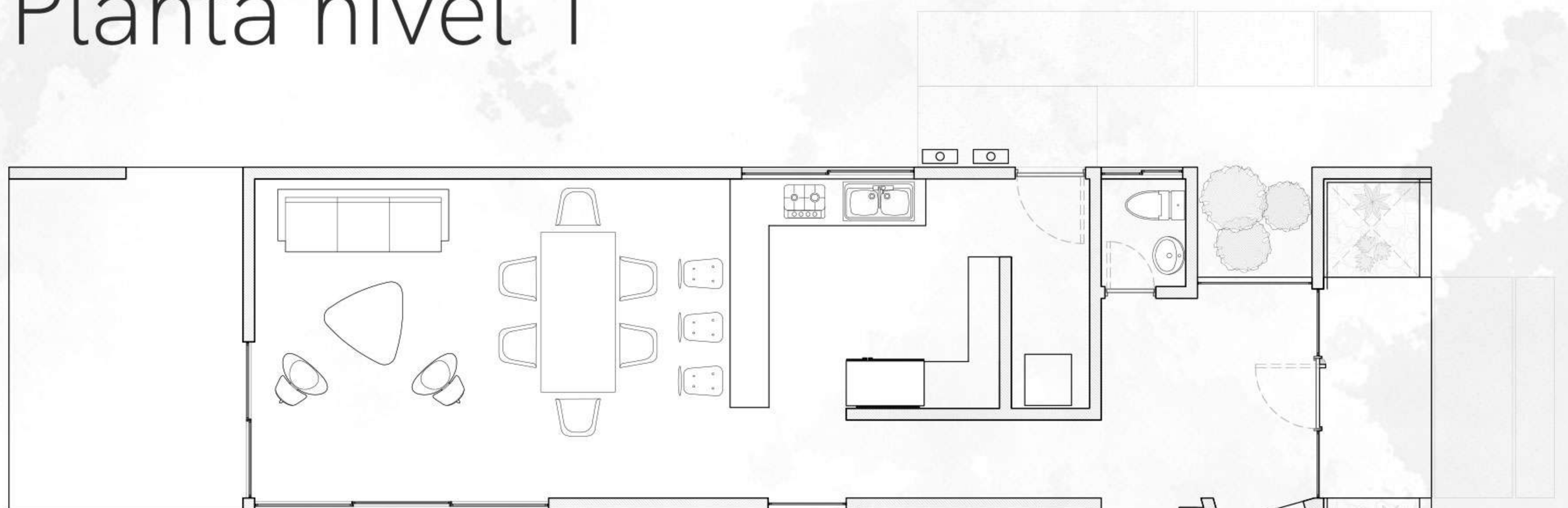
4 dorm.
4 baños

Albañilería reforzada.
Sistema térmico EIFS.
Ventanas termopanel PVC.
Calefacción central.

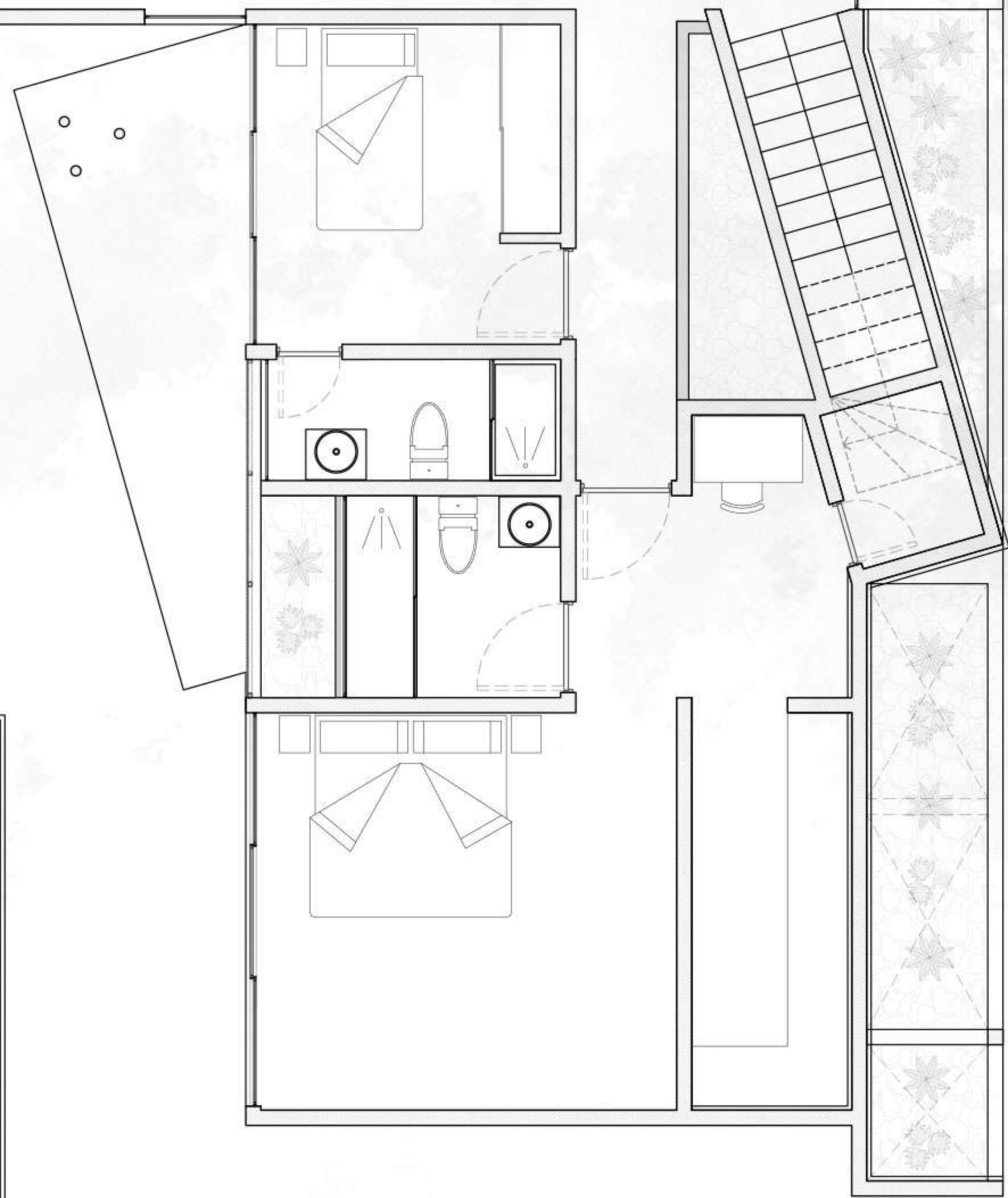
Sala de estar.
Muebles de cocina y clóset.
Altura piso a cielo 2,60 mt.

MEDITERRÁNEA 2 PISOS

Planta nivel 1



Planta nivel 2



MEDITERRÁNEA 2 PISOS



ARQUITECTO JAIME GELMI

Las imágenes son ilustrativas y tienen el propósito de mostrar características generales, no detalles específicos ni terminaciones, por lo que pueden no representar fielmente la realidad. Esto en conformidad con la Ley 19.472.

179 M²
CONSTRUIDOS

4 dorm.
5 baños

Albañilería reforzada.
Sistema térmico EIFS.
Ventanas termopanel PVC.
Calefacción central.

Sala de estar.
Muebles de cocina y clóset.
Altura piso a cielo 2,43 mt.

MEDITERRÁNEA

2 PISOS

Planta nivel 1



Planta nivel 2



COLONIAL 2 PISOS



Las imágenes son ilustrativas y tienen el propósito de mostrar características generales, no detalles específicos ni terminaciones, por lo que pueden no representar fielmente la realidad. Esto en conformidad con la Ley 19.472.

192 M²
CONSTRUIDOS

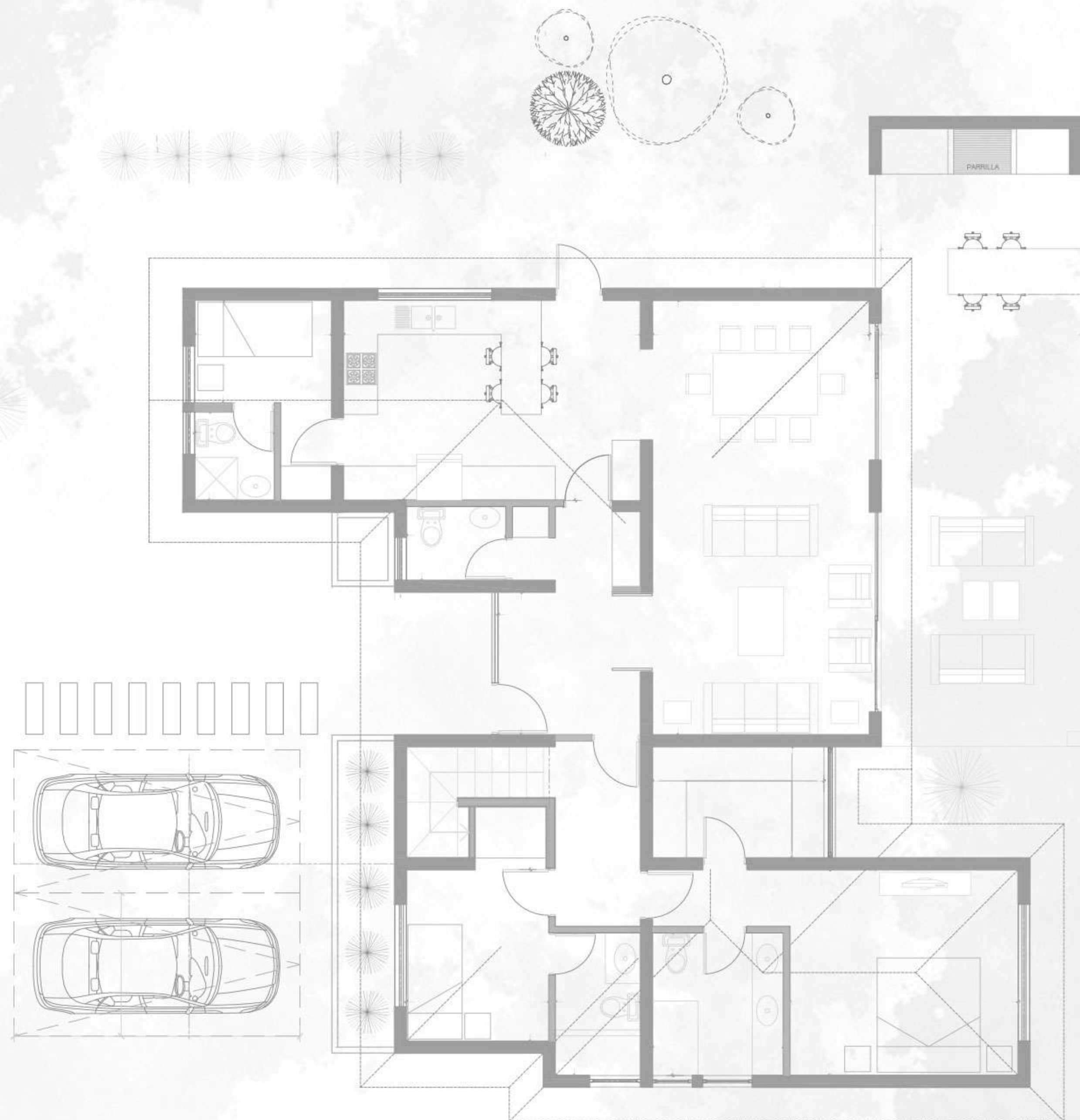
4 dorm.
5 baños

Albañilería reforzada.
Sistema térmico EIFS.
Ventanas termopanel PVC.
Calefacción central.

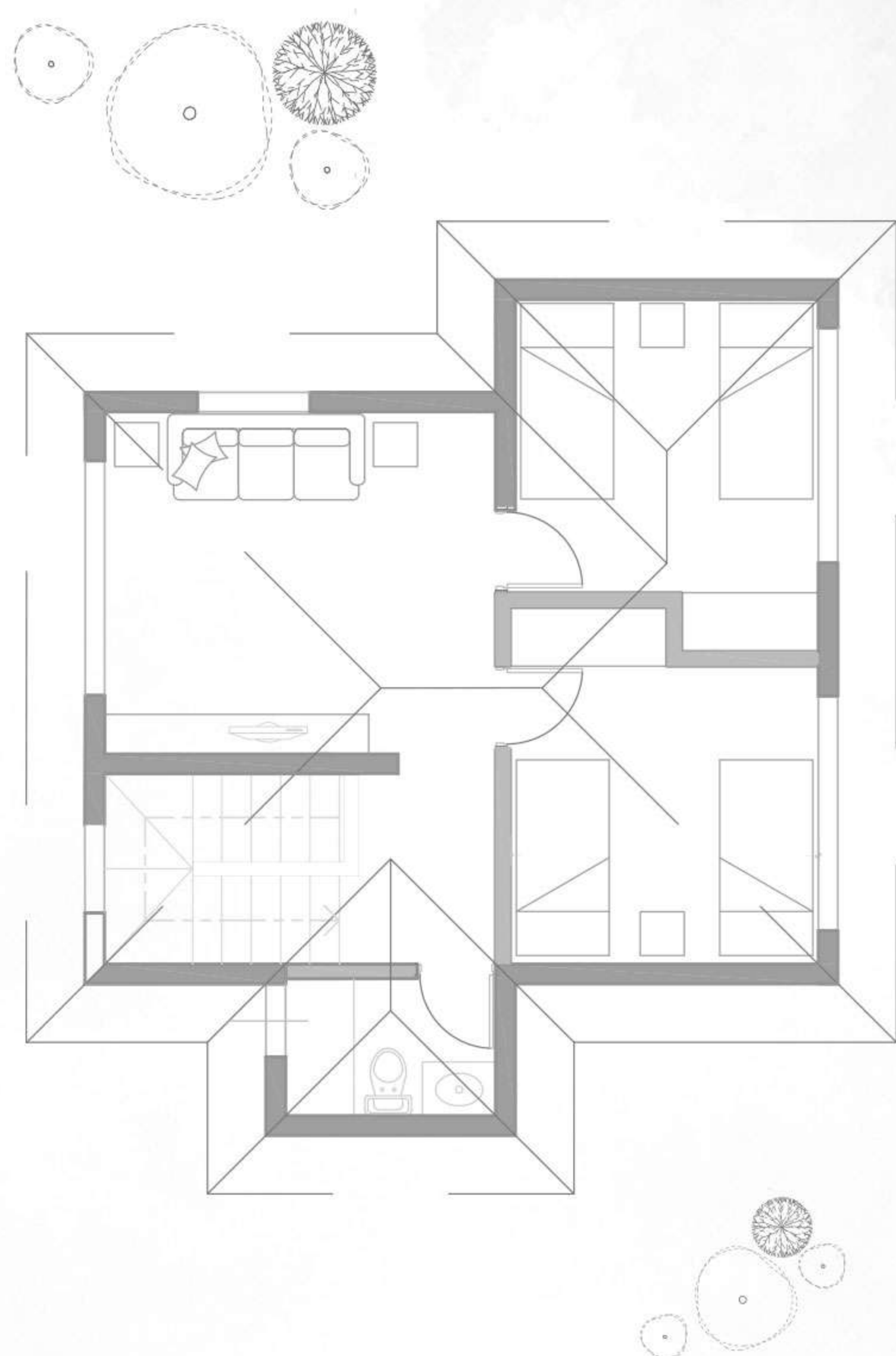
1 dorm. y baño de servicio.
Muebles de cocina y clóset.
Altura piso a cielo 2,60 mt.

COLONIAL 2 PISOS

Planta nivel 1



Planta nivel 2



MEDITERRÁNEA 2 PISOS



ARQUITECTO ANDRES NUÑEZ

Las imágenes son ilustrativas y tienen el propósito de mostrar características generales, no detalles específicos ni terminaciones, por lo que pueden no representar fielmente la realidad. Esto en conformidad con la Ley 19.472.

308M²
CONSTRUIDOS

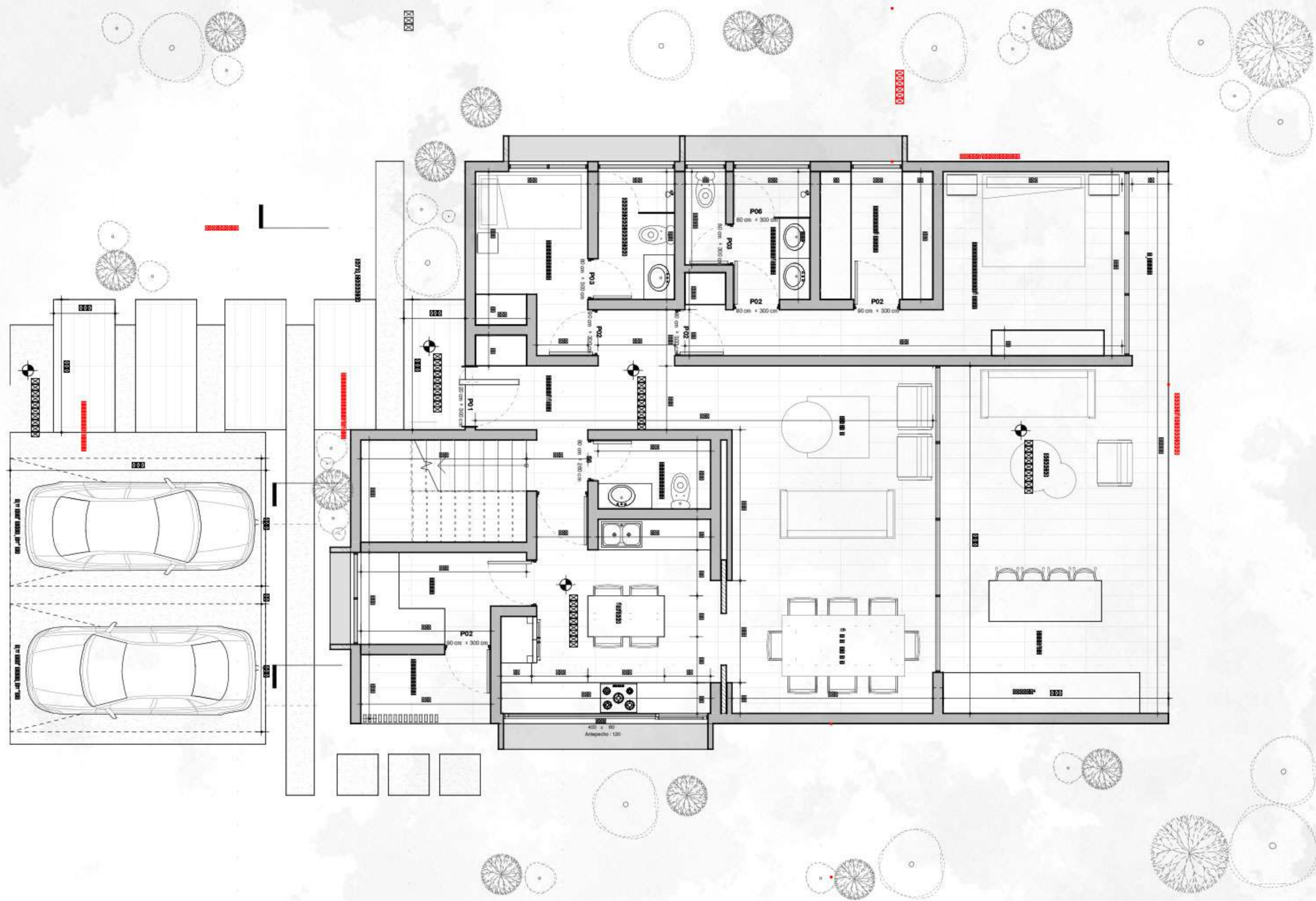
5 dorm.
5 baños

Hormigón armado.
Sistema térmico EIFS.
Ventanas termopanel PVC.
Calefacción central.

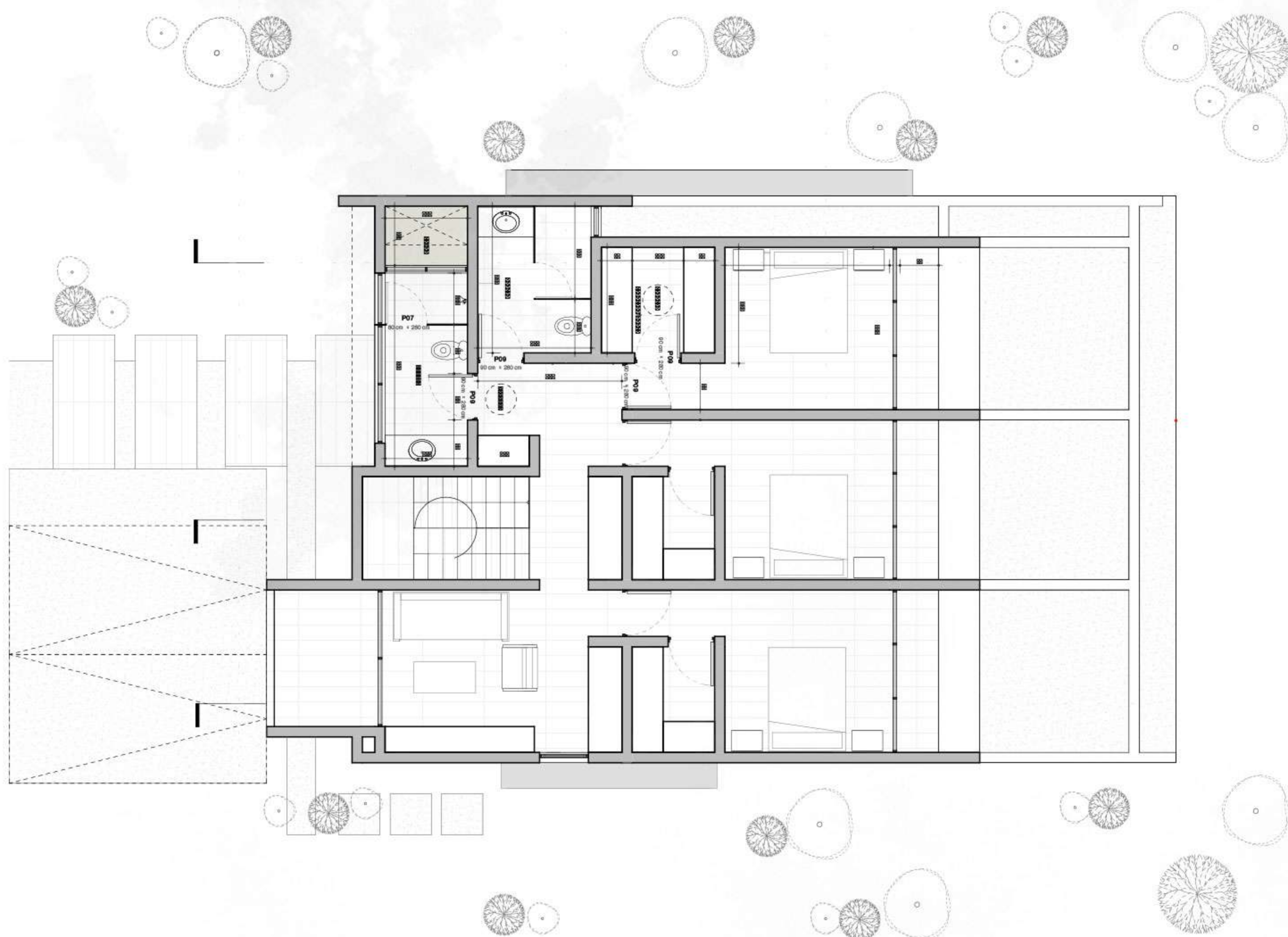
Sala de estar.
Muebles de cocina y clóset.
Altura piso a cielo 3 mt.

MEDITERRÁNEA 2 PISOS

Planta nivel 1



Planta nivel 2



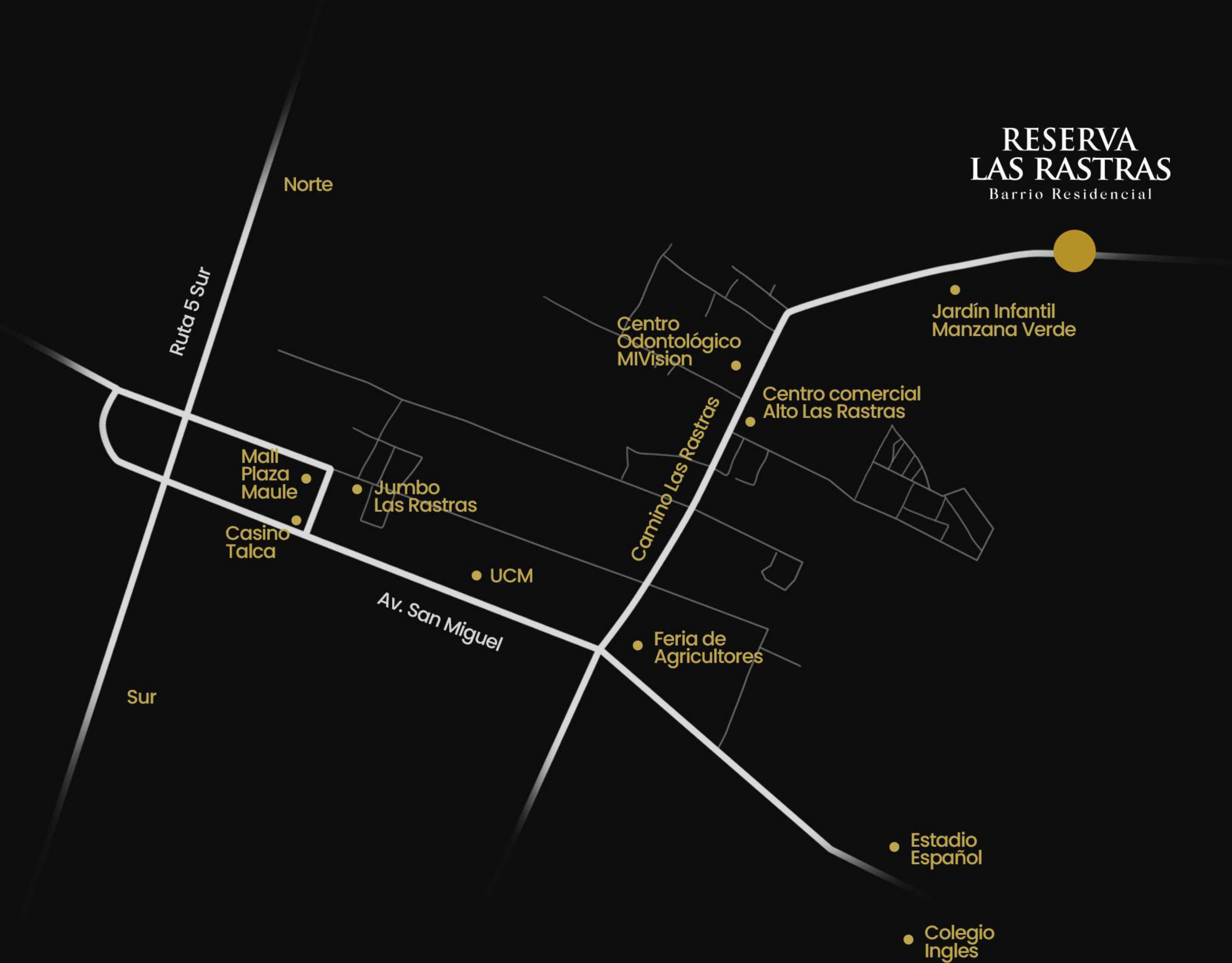
Proyecto
con un
45%
vendido

Descubre uno
de los proyectos
inmobiliarios
más exclusivos y
rentables de la
región del Maule.



UBICACIÓN

Camino Las Rastras cruce ruta 115CH, Talca.
Cercano a Alto Las Rastras, Supermercados, Restaurantes,
Jardin infantil Campanita, Colegios, Banco de Chile,
Mall Plaza Maule y áreas de servicio.



**RESERVA
LAS RASTRAS**
Barrio Residencial